

**XEROX®**

CopyCentre™  
C118

WorkCentre™  
M118/M118i

Tecnología | Gestión Documental | Consultoría

Impresora | Copiadora | Fax | E-mail

Versatilidad y desempeño...  
todo el día,  
todos los días



# CopyCentre C118

## WorkCentre M118/M118i

# Comodidad sin concesiones

Cuando se trata de satisfacer las necesidades de sus negocios, Xerox lo tiene todo cubierto: desde una copiadora con funciones completas, tamaño Tabloide, hasta un sistema multifunción de alto desempeño que puede copiar, imprimir, enviar faxes y escanear para enviar por e-mail en un solo paso. Estas maravillas de la oficina realizan bien todos sus trabajos. Son adaptables, cómodas, confiables y están preparadas para trabajar siempre.

### Tecnología de Avanzada

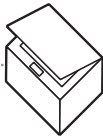
**Gracias a su tecnología avanzada en funciones de alto rendimiento, las copiadoras Xerox CopyCentre C118 y los equipos multifunción WorkCentre M118/M118i garantizan una óptima productividad.**

- Excelente calidad de imagen para obtener impresiones y copias nítidas, espectaculares, gracias a nuestro tóner EA patentado.
- SMart kits de última tecnología para mantener el máximo de productividad. Envían una señal al equipo para que le avise cuando sea necesario reemplazar el tóner o el cilindro, antes de que éstos se terminen. De esta forma usted tiene, a mano y listos, todos los insumos que necesita.
- El sistema de administración del equipo, líder en la industria, permite que los administradores configuren los ajustes de la red, controlen el acceso de los usuarios, administren los trabajos de impresión en cola y realicen un seguimiento del estado de los suministros a distancia (modelos con conexión a red).
- Escanea a la velocidad de un rayo: hasta 44 imágenes por minuto (en modalidad de 200 ppp), asegurando el trabajo terminado antes de lo esperado.
- Los programas ScanSoft OmniPage™ y PaperPort™ (WorkCentre M118i) facilitan la conversión de documentos en papel en archivos digitales editables. El almacenamiento, la organización y distribución de documentos nunca fue tan fácil.





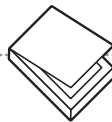
Impresora



Copiadora



Fax



Escaneo hacia e-mail

## Fácil de usar

Estos equipos Xerox están diseñados para simplificar las tareas diarias.

- Disfrute del WorkCentre M118i y aumente la productividad, con la simple solución de escaneo para enviar por e-mail en un solo paso. Los documentos estarán esperando en su pantalla.
- Ahorre tiempo con las funciones de marcado rápido de un toque y marcado múltiple para lograr una rápida conexión del fax (WorkCentre M118i).
- Se adapta a cualquier espacio. Debido a su tamaño reducido, el M118i es el perfecto equipo multifunción para las oficinas con problemas de espacio.
- Las herramientas integradas de instalación y la configuración automática de IP facilitan su instalación y funcionamiento.

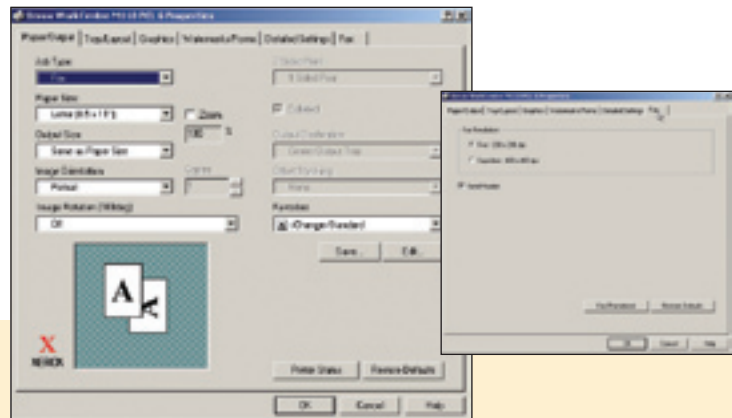
## Flexibilidad por todos lados

Cualquiera sea su necesidad, los equipos Xerox se adaptan a cualquier tarea de oficina.

- Alimentación confiable de una amplia variedad de papeles de impresión. Desde papeles tamaño Tabloide hasta transparencias y tarjetas gruesas (hasta Index de 216 gr/m<sup>2</sup>).
- Gracias a la posibilidad de aumentar la capacidad del papel, los grupos de trabajo dinámicos pueden agregar bandejas a medida que aumenta la cantidad de trabajo.
- Existen muchas opciones para elegir. Se puede configurar como una copiadora independiente (CopyCentre C118), una sólida copiadora-impresora (WorkCentre M118), o un sistema integral de impresión, copiado, fax y escaneo para envío por e-mail (WorkCentre M118i).



Elija la configuración de escritorio o la consola, según su conveniencia.



## Fax fácil de usar desde su computadora

Con el equipo multifunción WorkCentre M118i usted puede enviar faxes sin abandonar su escritorio. Enviar un documento desde su computadora es tan fácil como imprimirlo.

Otra ventaja es la habilidad de enviar por fax dos páginas en una. Es un gran ahorro en los costos.

Para mayor información, por favor, contáctese con el Representante Local de Xerox.



CONFIGURACIONES	CopyCentre™ C118	WorkCentre™ M118	WorkCentre™ M118i
<b>Velocidad</b>	18 ppm		
<b>Ciclo de trabajo</b> (páginas/mes)	Hasta 50000		
<b>Manejo del papel</b>			
Bandejas para papel Estándar	Bandeja para 250 hojas, bandeja especial (Bypass) para 100 hojas (Capacidad total de 350 hojas)		
Opcional	<b>Opción de una bandeja:</b> bandeja para 500 hojas (Capacidad total de 850 hojas) <b>Opción de una, dos o más bandejas:</b> tres bandejas de 500 hojas (Capacidad total de 1850 hojas)		
Salida del papel	Opción de bandeja automática dúplex para 250 hojas		
<b>Copiado</b>			
Tiempo de salida de la primera página	7,4 segundos		
Resolución	600 x 600 ppp		
<b>Impresión</b>			
Tiempo de salida de la primera página	N/A	Menos de 15 segundos	
Resolución	N/A	600 x 600 ppp	
Procesador	N/A	Power PC 300 MHz	
Conectividad	N/A	USB 2.0, 10/100 BaseTX Ethernet, Paralelo (IEEE 1284)	
Lenguaje de impresión	N/A	PCL6, PCL5e	
<b>Fax</b>			
Velocidad	N/A	N/A	33.6 Kbps
Compresión	N/A	N/A	JBIG, MH, MR, MMR
Resolución	N/A	N/A	600 ppp
<b>Escaneo hacia correo electrónico</b>			
Resolución	N/A	N/A	200 ppp, 400 ppp, 600 ppp

**Copiado**

Velocidad: 18 copias por min. (Carta/ A4)  
Resolución: 600 x 600 ppp  
Salida de la primera copia: 7,4 segundos  
Opción dúplex completa: Sí (1-2, 2-2, 2-1)  
Reducción / Ampliación: 50 - 200% en incrementos de 1%  
Productividad: un escaneo, varias impresiones; precompaginado electrónico  
Múltiples copias: hasta 99 copias de originales de varias páginas  
Auditrón: hasta 50 cuentas  
Opción: interfaz para Dispositivo Externo

**Impresión (WorkCentre M118, WorkCentre M118i)**

Tecnología: Láser blanco y negro  
Velocidad: 18 ppm Carta/A4  
Resolución: 600 ppp  
Impresión de la primera hoja: menos de 15 segundos  
Opción dúplex: Sí  
Lenguaje de Descripción de Página (PDL): PCL6; PCL5e; Adobe® PostScript® 3™ (opcional)  
Controladores de impresión: Windows 95/98/NT4.0/2000/Me/XP  
Interfaces: USB 2.0 estándar; IEEE 1284, 10/100 BaseTX Ethernet, LAN inalámbrico (IEEE 802.11) vía equipo inalámbrico de terceros

**Fax (WorkCentre M118i)**

Velocidad de transmisión: 33.3 Kbps con JBIG  
Modo de comunicación: Semi Dúplex  
Velocidad del Módem: 33.6 Kbps  
Compresión de datos: JBIG, MMR/MR/MH  
Resolución: 600 ppp  
Semitonos: 256 niveles  
Fax Seguro: recepción (código de fax)  
**Marcado**  
Marcado rápido: capacidad máxima de hasta 200 números  
Marcado rápido de un toque: capacidad máxima de hasta 54 números  
Marcado múltiple: capacidad máxima de hasta 30 números

**Escaneo para envío por e-mail (WorkCentre M118i)**

Resolución de escaneo: hasta 600 x 600 ppp  
Velocidad: hasta 44 ipm (200 ppp)  
Profundidad: 1 bit  
Texto y medio tono: 1 bit  
Programas incluidos: PaperPort® SE 9.0, OmniPage® SE v2.0

**Memoria del equipo**

CopyCentre C118: 32 MB  
WorkCentre M118: 96 MB (Copiado: 32 MB, impresión: 64 MB)  
WorkCentre M118i: 288 MB (Copiado /Fax: 96 MB, impresión / escaneo: 192 MB)

**Manejo del papel**

**Capacidad de entrada**  
Estándar: una bandeja (250 hojas); bandeja especial (Bypass) (100 hojas)  
Opcional: una bandeja (500 hojas), tres bandejas (500+500+500 hojas)  
Función de cambio automático de bandeja  
**Gestor de documentos**  
Gestor de documentos: 50 hojas  
Capacidad de la bandeja de salida: 250 hojas  
Tipos de papel: hojas, sobres, etiquetas, transparencias (sólo Bypass)  
**Tamaño del papel**  
Mínimo: 3,5 x 3,8" / 89 x 98,4 mm  
Máximo: 11 x 17" / 297 x 420 mm  
**Peso del papel**  
Bandeja 1: papel Bond de 16 lb. - 60 lb. Index / 60 gr/m<sup>2</sup> - 90 gr/m<sup>2</sup>  
Bandeja 2, 3, 4: papel Bond de 16 lb - 110 lb Index / 60 gr/m<sup>2</sup> - 216 gr/m<sup>2</sup>  
Bandeja especial (Bypass): papel Bond de 16 lb - 110 lb Index / 60 gr/m<sup>2</sup> - 216 gr/m<sup>2</sup>  
**Dimensiones (AxPxAlt.)**  
25 x 20,3 x 19" (640 x 520 x 487 mm) - Unidad Base con tapa para el cristal de escaneo  
25 x 20,3 x 22" (640 x 520 x 563 mm) - Unidad Base con Alimentador Automático Dúplex o Alimentador automático de documentos  
25 x 20,3 x 26,2" (640 x 520 x 672 mm) - Unidad Base con opción de una bandeja con Alimentador Automático Dúplex de Documentos  
25 x 20,3 x 41,5" (640 x 520 x 1065 mm) - Unidad Base con opción de una más dos bandejas con Alimentador Automático Dúplex de Documentos  
Peso: 107,8 lb (49 kg) - Unidad Base

**Administración del equipo**

Servicios CentreWare Internet Services (Productos con conexión), CentreWare Web CentreWare DP, NDPS y HP Openview

**Medio ambiente**

**Temperatura**  
Rango máximo: 41° - 95° F / 10° - 32° C  
Rango recomendado: 60.8° - 86° F / 16° - 30° C  
**Humedad**  
Rango máximo: 15 - 85%  
Rango recomendado: 30 - 70%  
**Electricidad**  
Alimentación: 110V- 127V, 50/60 Hz ó 220V - 240V, 50/60 Hz  
Consumo de energía  
Promedio: 1320 VA - 1920 VA  
Ahorro de energía compatible con ENERGY STAR®

**Suministros**

**Rendimiento aproximado**  
Tóner inicial: 9000 imágenes\*;  
Tóner de repuesto: 11000 imágenes\*  
Cilindro: 60000 imágenes\*

\*Las capacidades son aproximadas y se basan en una cobertura del 5% de una página tamaño Carta/A4 y dependen del modo de ejecución de los programas de funcionamiento que utilice el cliente.

**Normas de seguridad**

Seguridad UL  
Norteamérica: aprobación cULus  
Europa: CE, Nemko  
Rusia: Gost  
Méjico: Nom

