

Phaser®
6140
Impresora
láser color
para tamaño carta



Xerox® Phaser® 6140
Impresora láser color
Color comercial para su
forma de trabajo



Impresora láser color Phaser® 6140

Impresión color excepcional para el mundo comercial actual. Usted desea contar con la ventaja del color para llamar la atención. Necesita una impresora sencilla, que genere menos residuos y que se adapte al trabajo. Conozca la impresora láser color Xerox Phaser 6140, su solución de impresión sencilla y productiva.



Color impactante

La impresora color Phaser 6140 brinda a sus documentos un estímulo poderoso y a todo color.

- **Sorprendente calidad de imagen.** Una resolución de impresión de hasta 600 x 600 x 4 ppp permite que sus documentos obtengan un aspecto llamativo gracias a una vibrante reproducción del color.
- **Tecnología de tóner avanzada.** El tóner EA exclusivo de Xerox utiliza partículas diseñadas para lograr una forma y un tamaño uniformes, lo cual permite producir definición de líneas y detalles de imagen superiores, además de un texto claro y nítido.
- **Siempre los colores correctos.** Las simulaciones de color sólido aprobadas por Pantone® Color y la tecnología de corrección de color de Xerox garantizan resultados que siempre cumplen con sus expectativas.
- **Adobe® PostScript® 3™ original.** Obtenga trabajos de impresión con constante precisión gracias a los colores más brillantes y reales y a los gráficos superiores.

Preparada para ayudar

Diseñamos la Phaser 6140 como una impresora color sencilla destinada a usuarios individuales y a pequeños equipos de trabajo.

- **Imprima con rapidez.** La impresora color Phaser 6140 trabaja con rapidez gracias a sus velocidades de impresión de hasta 19 ppm en color y 21 ppm en blanco y negro.
- **Obtenga seguridad.** IPSec, SNMPv3, Filtrado de IP e Impresión segura disponible. Los avances más recientes en funciones de seguridad evitan que destinatarios no autorizados accedan a sus documentos confidenciales.
- **Total tranquilidad.** Al ser sólida y confiable, la impresora Phaser 6140 cuenta con una larga vida útil. Asimismo, usted se encuentra completamente cubierto por el mejor soporte de la industria, incluso posee un año de garantía en sitio y un acceso incomparable a profesionales de servicio de Xerox altamente capacitados.

- **Una impresora para más usuarios.**

Conéctela y comience a trabajar gracias a su conexión de red integrada y a su perfecta compatibilidad con entornos de distintos usuarios, incluso PC, Macintosh y Linux.

- **Espacio para su actualización.** Agregue capacidad de memoria con facilidad para habilitar más funciones que ahorran tiempo, como Impresión guardada, que le permite almacenar en el equipo archivos que se utilizan con frecuencia para realizar una rápida impresión Walk-up. Además, obtenga mayor productividad sin interrupciones al agregar una segunda bandeja para 250 hojas a fin de tener un total de 500 hojas.

- **Administración sencilla.** Con Xerox CentreWare® IS, la administración remota del equipo se realiza desde el explorador de su PC con facilidad.

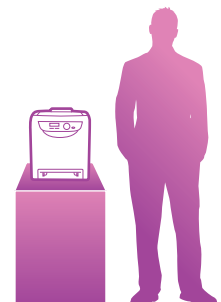
- **Ayuda para la resolución de problemas.** Nuestras alertas PrintingScout® le notifican de forma proactiva sobre problemas, como una impresión interrumpida, y le ofrecen consejos rápidos para resolverlos.

Principales características de Phaser® 6140

- Imprime hasta 19 ppm color, 21 ppm blanco y negro
- 600 x 600 x 4 ppp
- Ideal para 1 a 5 usuarios
- Ciclo de trabajo de 40,000 páginas/mes
- Memoria de 256 MB, ampliable hasta 1280 MB



A x P x Alt.:
15,8" x 18" x 18,4"
400 x 457 x 415 mm





Ecológica en todo sentido

Desde que se comienza a utilizar, la impresora Phaser 6140 le permite cumplir con los actuales desafíos ambientales.

- **Protege el medio ambiente.** El inteligente diseño del embalaje, tanto de la impresora como de sus insumos, le permitirá generar hasta un 80% menos de residuos en comparación con impresoras láser similares.
- **Imprima más, utilice menos.** Ya sea si elige la impresión dúplex manual o si la actualiza a dúplex automática, ahorrará papel, por lo que obtendrá una reducción de costos y una mayor sustentabilidad. Además, las funciones como Impresión de más de una página en una sola hoja, la cual le permite imprimir varias páginas en una hoja, lo ayudarán a ahorrar aún más.
- **Un equipo ideal.** Su diseño compacto le permite integrarse con facilidad dentro de su área de trabajo, ya sea sobre su escritorio o en una ubicación central.
- **El socio silencioso.** Es música para los oídos de aquellos que trabajan a su alrededor; la impresora Phaser 6140 realiza su trabajo de forma silenciosa.
- **Conservación integrada.** Reduce el consumo de energía a través de su modo descanso inteligente. Usted puede elegir cuándo la impresora debe cambiar a modo Ahorro de energía de forma automática. O bien presione el práctico botón del panel frontal para iniciar o detener el modo Ahorro de energía cuando lo desee.
- **Sello de aprobación.** La impresora Phaser 6140 cumple con los requisitos de Energy Star en cuanto a la sustentabilidad, los criterios de conservación más estrictos de la industria.
- **Reciclaje sin inconvenientes.** El programa de reciclaje Xerox Green World Alliance le permite enviar sus cartuchos de impresión usados a Xerox de forma gratuita, y nosotros nos encargaremos de reciclarlos.

1

La función opcional de impresión dúplex automática le permite ahorrar dinero y obtener documentos de aspecto profesional.

2

La bandeja para 250 hojas ofrece la suficiente capacidad de papel para un usuario individual atareado o para pequeños equipos de trabajo.

3

Una bandeja adicional para 250 hojas (opcional) aumenta la capacidad total a 500 hojas de impresión continua.

4

El adaptador de red inalámbrica opcional le ofrece la flexibilidad de la impresión en red sin cables.

5

El panel frontal intuitivo incluye un medidor de tóner en pantalla para poder verificar los niveles de tóner actuales con rapidez y al instante.

6

El práctico botón del panel frontal le permite iniciar la impresora o activar el modo Ahorro de energía cuando se encuentra en modo suspendido.



Dúplex



Impresión de más de una página en una sola hoja



Tóner EA



Modo descanso



Menos residuos



Energy Star

Phaser® 6140

Impresora láser color



		Phaser 6140N
Velocidad		Hasta 19 ppm color / 21 ppm blanco y negro
Ciclo de trabajo		Hasta 40,000 páginas/mes ¹
Manejo del papel	Entrada del papel Estándar	Ranura para alimentación manual: 1 hoja; Tamaños personalizados: 3" x 5" a 8,5" x 14" / 76,2 x 127 mm a 216 x 356 mm
	Opcional	Bandeja 1: 250 hojas; Tamaños personalizados: 3" x 5" a 8,5" x 14" / 76,2 x 127 mm a 216 x 356 mm Bandeja 2: 250 hojas; Tamaños personalizados: 5,8" x 8,3" a 8,5" x 14" / 148 x 210 mm a 216 x 356 mm
Salida del papel		150 hojas, hacia abajo
Impresión dúplex automática		Opcional
Impresión		
Tiempo de salida de la 1ª página		Tan rápido como en 13 segundos color / 12 segundos blanco y negro
Resolución (máx.)		Hasta 600 x 600 x 4 ppp
Procesador		400 MHz
Memoria (estándar/máxima)		256 MB / 1280 MB
Conectividad		USB 2.0, 10/100Base-TX Ethernet, adaptador de red inalámbrica opcional
Lenguajes de descripción de página		Adobe® PostScript® 3™, emulación PCL® 6
Funciones de impresión	Estándar	Impresión de más de una página en una sola hoja, Ajuste al tamaño de página, Impresión de folletos, Salto de páginas en blanco, Transparencias, Impresión en negro, Cubiertas/Separadores ² , Impresión de pósters ² , Marcas de agua ² , Superposiciones ² , Pancartas ² , Modo borrador ²
	Opcional ³	Impresión segura, Impresión de prueba, Impresión personal, Impresión guardada, Compaginado en memoria RAM
Seguridad		IPSec, SNMPv3, Impresión segura ³ , Filtrado de IP, IPv6
Garantía		Un año de garantía in situ

¹ Capacidad de volumen mensual esperado en un mes cualquiera. No se espera que continúe de esa forma con regularidad.

² Se accede a través del controlador PCL.

³ Requiere como mínimo una memoria RAM de 512 MB.

Administración del equipo

Instalador Phaser, Servidor web integrado CentreWare® IS, CentreWare Web, PrintingScout®, Alertas por e-mail

Controladores de impresión

Windows® 2000/XP/Vista, Server 2003/2008, Xerox Global Print Driver, Xerox Mobile Express Driver, Mac OS® versión 10.3 y superior, Linux: SUSE™, Red Hat®, TurboLinux 10 Desktop

Capacidad de fuentes

136 fuentes PostScript®; 81 fuentes PCL®

Manejo del papel

Ranura para alimentación manual y Bandeja 1: papel Bond de 17 a 32 lb. a cubiertas de 40 a 80 lb. / 65 a 220 gr/m²; Tipos de papel: papel liso, papel satinado, sobres, etiquetas, papel pesado, tarjetas postales; Alimentador para 250 hojas (opcional): papel Bond de 16 a 28 lb. / 60 a 105 gr/m²; Unidad dúplex (opcional): papel Bond de 16 a 28 lb. / 60 a 105 gr/m²

Patrones de color

Simulaciones de color sólido aprobadas por PANTONE® Color, Corrección de color, Perfil ICC, ColorSync

Entorno operativo

Temperatura: Almacenamiento: -4° a 104° F / -20° a 40° C; En funcionamiento: 50° a 90° F / 10° a 32° C; Humedad: 15% a 85%; Niveles de presión del sonido: Mientras imprime: 51.4 dB(A), Pendiente: 30.1 dB(A); Niveles de potencia de sonido: Mientras imprime: 6.33 B, Pendiente: 4 B; Tiempo de precalentamiento (desde el modo descanso): 30 segundos

Características eléctricas

Energía: 110–127 VAC, 50/60 Hz o 220–240 VAC, 50/60 Hz; Consumo de energía: Modo pendiente: 50 W, Impresión: 280 W; Modo ahorro de energía: 8 W (el tiempo predeterminado para el modo ahorro de energía es de 30 min.), calificada por ENERGY STAR®

Dimensiones (Ancho x Prof. x Altura)

15,8" x 18" x 18,4" / 400 x 457 x 415 mm; Peso: 40,5 lb. / 18,4 kg; Dimensiones del embalaje (Ancho x Prof. x Altura): 22,5" x 21,4" x 23,3" / 572 x 542 x 590 mm; Peso: 52 lb. / 23,5 kg; Alimentador opcional para 250 hojas: 15,8" x 18" x 4,2" / 400 x 457 x 108 mm; Peso: 9,26 lb. / 4,2 kg

Certificaciones

Sección 15 de las normas FCC, Clase B, con certificación UL 60950-1/CSA 60950-1-03, Marcado CE aplicable a la Directiva de Bajo Voltaje 2006/95/EC y a la Directiva EMC 2004/108/EC, Artículo 508 de la Ley ADA

Contenido de la caja

- Impresora Phaser 6140
- Cartuchos de tóner iniciales (capacidad de impresión de 1000 (CMYK))
- CD con software y documentación (con Manual de usuario, Guía de instalación rápida, Tarjeta de registro, Contrato de garantía)
- Cable de alimentación

Programa de reciclaje de insumos

Los insumos de la Phaser 6140 forman parte del Programa de reciclaje de insumos Xerox Green World Alliance. Para obtener más información, visite el sitio web Green World Alliance en www.xerox.com/gwa

Insumos

Cartuchos de tóner ¹ :	
Cian: 2000 páginas estándar	106R01481
Magenta: 2000 páginas estándar	106R01482
Amarillo: 2000 páginas estándar	106R01483
Negro: 2600 páginas estándar	106R01484

Opciones

Alimentador para 250 hojas	097S04070
Memoria Phaser de 512 MB	097S03635
Unidad dúplex	097S04069
Adaptador de red inalámbrica	097S03740

¹ Páginas estándar promedio. Rendimiento obtenido conforme a ISO/IEC 19798. El rendimiento varía según la imagen, el área de cobertura y el modo de impresión.



Para mayor información, visite www.xerox.com

