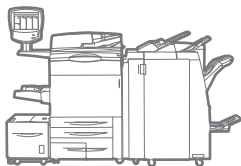


WorkCentre®
7755 / 7765 / 7775
Impresora multifunción
color
para tamaño tabloide



Xerox® WorkCentre®
7755/7765/7775
Impresora multifunción
Excepcionalmente eficaz. Muy
segura. Extremadamente sencilla.



Productiva, segura y más fácil de usar

Las impresoras multifunción color Xerox WorkCentre 7755/7765/7775 se adaptan perfectamente a los entornos de oficina muy atareados, en donde las cargas de trabajo son exigentes, la seguridad es esencial, y la facilidad de uso y de administración realmente importa.



Desempeño para aumentar la productividad

¿Por qué adquirir varios equipos para su oficina cuando un solo equipo puede satisfacer todas sus necesidades? Las impresoras multifunción WorkCentre 7755/7765/7675 cuentan con las funciones que utiliza diariamente y el potencial para ser verdaderos equipos multitarea.

- **Velocidades de impresión y copiado de hasta 75 ppm.** ¡Mejore la productividad de oficina gracias a la velocidad de 50 ppm a todo color!
- **Rápido escaneo de hasta 80 ppm** (50 ppm en color). Su departamento puede escanear, recuperar, almacenar electrónicamente y distribuir documentos con rapidez.
- **Varios usuarios pueden realizar diferentes tareas en el equipo de forma simultánea**, como escanear, copiar, imprimir, transmitir faxes y administrar la cola de trabajos, una función útil para maximizar la eficiencia de su empresa.
- **Se encuentra disponible una amplia gama de opciones de acabado.** La producción de trabajos de tirada corta puede manejarse dentro de la empresa con eficacia, lo cual permite ahorrar tiempo y dinero.

Flujos de trabajo que simplifican sus tareas

Sus procesos simplificados

- Almacene documentos escaneados directamente en el equipo para volver a imprimir más tarde, mientras que también conserva la flexibilidad para modificar los parámetros del documento antes de su reimpresión.
- Escaneo a formato PDF que admite búsquedas para obtener compatibilidad universal y poder archivar, organizar, buscar y compartir con facilidad.
- La función de Escaneo a casilla de correo almacena archivos en el disco duro del equipo, en donde pueden imprimirse y eliminarse o recuperarse desde la PC del usuario.
- La función Scan to Home permite escanear a destinos "de inicio" asignados previamente, por ejemplo una dirección de e-mail, carpeta de red o directorio de FTP, a fin de redireccionar el documento con rapidez con sólo presionar un botón.
- La compresión de exportación de escaneo mejorada (MRC, JBIG2) reduce el tráfico de la red y envía sus documentos a sus destinos con rapidez.

Xerox Extensible Interface Platform™ es un software dentro de las impresoras multifunción WorkCentre 7755/7765/7775 que ofrece soluciones personalizadas a las que puede acceder desde la pantalla táctil de su equipo. Diseñadas para adaptarse a las necesidades de la industria con facilidad, estas aplicaciones pueden mejorar sus bases de datos existentes y cumplir con sus desafíos comerciales específicos. Se incluyen las siguientes oportunidades:

Cuidado de la salud

Perfeccione el redireccionamiento de documentos, agilice la colaboración.

Cree menús de escaneo personalizados, recupere archivos escaneados y redireccione documentos a destinatarios previamente asignados, como compañías de seguro y otros profesionales, con rapidez y facilidad, y todo desde su impresora multifunción.

Legal

Conservar la confidencialidad, ahorre tiempo.

Los profesionales del área legal pueden escanear documentos a ubicaciones de red personalizadas con rapidez y seguridad, como carpetas específicas de casos o de abogados, con opciones de acceso y direccionamiento basadas en sus identificaciones de usuario.

Educación

Concéntrate en la enseñanza, no en el papeleo.

Los docentes pueden utilizar una interfaz con pantalla táctil personalizada para acceder a los documentos de las clases que se encuentran almacenados en la red, e imprimirlos con rapidez directamente desde la impresora multifunción.

TI

Los profesionales de TI disfrutan su facilidad de integración.

Resulta sencillo administrar aplicaciones de un grupo de equipos. Realice actualizaciones a nivel del servidor y esos cambios tienen efecto en todos los equipos con EIP de la red, sin importar su ubicación ni modelo de producto, lo cual elimina la necesidad de cargar software en cada uno de los equipos.





Completamente sencillo

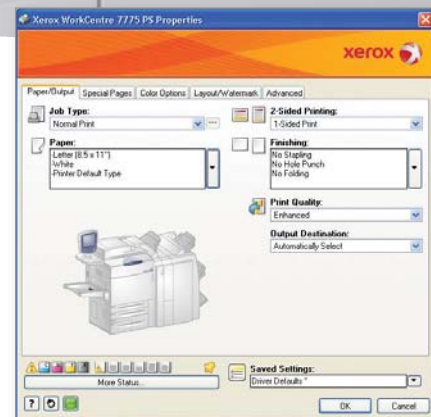
Ejecutar trabajos complejos no tiene que ser complicado. Desde la amplia interfaz con pantalla táctil y los controladores de impresión bidireccionales hasta las simples herramientas de contabilidad y de informe de trabajos, las impresoras multifunción WorkCentre 7755/7765/7775 fueron diseñadas con el fin de que sean confiables y de fácil uso.

Fácil de usar

- **Solo se requiere una mínima intervención del usuario.** El hecho de contar con dos cartuchos de tóner negro significa que el tóner tiene mayor duración y que puede reemplazarse al instante. Además, la tecnología SMart Kit™ garantiza que el equipo continuará trabajando y en funcionamiento.
- **La nueva y rediseñada interfaz con pantalla táctil color** cuenta con íconos brillantes e intuitivos, además de un fácil acceso a todas las funciones principales directamente desde la pantalla de inicio.
- **Funciones de impresión ecológicas.** Las configuraciones de impresión automáticas y que protegen el medio ambiente permiten obtener una mejor productividad, ahorrar costos y colaborar con la sustentabilidad ambiental. Entre las opciones se incluyen Impresión dúplex predeterminada, Impresión de prueba, no pancarta, papel reciclado y modo borrador.

Fácil de administrar

- **Administre todos los equipos.** Al utilizar Xerox CentreWare® Web, los administradores de TI pueden instalar, configurar, administrar, monitorear e informar sobre impresoras y equipos multifunción conectados a la red, sin importar su fabricante.
- **El sistema Smart eSolutions** simplifica la propiedad gracias a una administración segura, sin inconvenientes y sin intervenciones de los equipos Xerox para la lectura automática de los medidores.
- **La Contabilidad estándar de Xerox** monitorea no sólo las páginas que produce su oficina, sino también quién las produce. Administre el acceso y reúna datos sobre los trabajos de impresión, copiado, escaneo y fax, ya sean en color o en blanco y negro.
- **El Reenvío automático de información** permite reunir y enviar informes a Xerox a fin de obtener un servicio más rápido y más eficaz.



Los controladores de impresión intuitivos y bidireccionales ofrecen un fácil acceso a todas las funciones de salida.

Seguridad en todos los puntos

¿Cuánto le costaría a su empresa el hecho de que se afecte la seguridad de su información confidencial e importante? ¿Se encontraría en riesgo?



Proteja su información

Las impresoras multifunción color WorkCentre 7755/7765/7775 incorporan algunas de las funciones de seguridad más sólidas de la industria, lo cual garantiza que su flujo de trabajo de documentos, que en general se pasa por alto en las verificaciones de seguridad, se encuentre bien protegido.

La seguridad más avanzada

Incorporamos las funciones de seguridad de red más recientes, como la estrecha integración con los sistemas de seguridad de e-mail, funcionalidad de fax integrada que aísla el sistema de fax de otras funciones de red, además de la administración remota detallada y las alertas mediante herramientas como CentreWare Web.

Los administradores de TI apreciarán la capacidad de crear un sistema de autenticación que no solo restringe el acceso al escaneo, e-mail y producción desde el equipo, sino que ofrece un informe de auditoría sobre responsabilidad a todos los usuarios del equipo.

Funciones de seguridad avanzadas:

- **La autenticación de red** limita el acceso a las funciones de escaneo, e-mail y fax de red al validar los nombres de usuario y las contraseñas antes de utilizarlas. Gracias a las capacidades de Registro de auditoría, usted sabrá quién, qué y cuándo se envió el documento.
- **La impresión segura** evita la visualización no autorizada al retener los trabajos en la cola hasta que se ingrese un código PIN, el cual permite que los documentos se sigan imprimiendo. La realización de trabajos en Impresión segura utiliza IPsec.
- **La Sobreescritura de imágenes** elimina los datos al sobreescribir la superficie del disco con patrones de datos.
- **El fax integrado** previene el acceso no autorizado al equipo a través del subsistema de fax. Existe una separación completa de la línea telefónica de fax y la conexión de red.
- **La Protección con contraseña para acceder al equipo** garantiza que la pantalla de configuración administrativa y las configuraciones de red remotas no puedan visualizarse ni alterarse sin autenticación.
- **La restricción de dirección IP** (Filtrado de IP) controla las comunicaciones con clientes de red específicos. Funciona en entornos IPv4 e IPv6.
- **El escaneo seguro** transmite los archivos utilizando HTTPS (SSL).
- **La administración segura del equipo** con HTTPS se activa a través de CentreWare.
- **El control de acceso a la red a través del puerto 802.1x** garantiza que los equipos que se encuentren conectados a la red cuentan con la autorización apropiada.
- **Secure Access Unified ID System** permite que los usuarios inicien sesión con sus tarjetas magnéticas de identificación o de proximidad para acceder, de forma segura, a las funciones que deben ser controladas por motivos reglamentarios o de contabilidad.

Color: en la empresa y bajo control

Agregue el impacto del color y aproveche las herramientas que le permiten elegir cuándo, dónde y cuánto color necesita su empresa.



Los documentos en color promueven la lectura, transmiten una primera impresión más sólida, aumentan la retención de la memoria e impulsan las ventas.

Color utilizado de forma estratégica

- **Nada es más atractivo que el color.** La resolución de producción de 2400 x 2400 ppp con 256 medios tonos proporciona impacto y claridad inigualables a sus documentos.
- **El tóner Emulsion Aggregate High-Grade** brinda un acabado con satinado profesional a los documentos, y los hace sumamente atractivos. El revelado por goteo (una innovación de Xerox) conserva la alta calidad de imagen en todo el trabajo.
- **Usted sólo paga el color de las páginas en las que utiliza color,** lo cual hace más rentable imprimir trabajos con documentos que se encuentren en blanco y negro y color.
- **Restrinja el acceso al color** para controlar los costos. Asigne los límites de las páginas color según el usuario, departamento, etc.
- **Las funciones de informe integradas** le permiten controlar todos los servicios: impresión, copiado, escaneo, fax e e-mail, así como la impresión y el copiado color, lo cual simplifica las decisiones sobre su uso en el futuro.

Agregue un servidor color para obtener una administración de documentos y un control de color sofisticados

Controlador EFI® Fiery® Bustled

Este controlador de red incorporado le ofrece impresiones color de nivel internacional y un flujo de trabajo práctico y dinámico. Su Command WorkStation® permite programar, monitorear y administrar flujos de trabajo con facilidad. Las herramientas de administración del color permiten obtener colores precisos en todas las aplicaciones, plataformas y formatos. Las herramientas de coincidencia de color garantizan un control total de la calidad del color en los flujos de trabajo de impresión de los profesionales de artes gráficas. Entre las opciones se incluyen un Kit de eliminación de disco segura, Impose 2.7, EFI Color Profiler, memoria, un densitómetro X-Rite® DTP 32 Series II y carpetas activas.



Entrada del papel

- 1 El Alimentador dúplex automático de documentos para 250 hojas procesa con rapidez originales simples o dúplex.
- 2 La bandeja especial (Bypass) para 25 hojas se ajusta a tamaños personalizados de hasta 13" x 19".
- 3 Las dos bandejas para 500 hojas se ajustan a tamaños de hasta 11" x 17".
- 4 Bandeja tándem para tamaño carta que admite 2010 hojas.
- 5 Un Alimentador de alta capacidad para 2.000 hojas puede aumentar la capacidad total a 5.260 hojas.

Salida del papel

- 6 Varias opciones de acabado le permiten elegir las capacidades ideales para cada grupo de trabajo.

Principales características de la WorkCentre® 7755/7765/7775

- Imprime hasta 75 ppm blanco y negro 50 ppm color
- 2400 x 2400 ppp reales
- Ciclo de trabajo de hasta 300.000 páginas/mes
- Capacidad máxima para 5.260 hojas
- Color de alto impacto con funciones ampliables de control y contabilidad
- Funciones de seguridad para entornos de oficina exigentes



Impresión/Copiado/Escaneo/Fax/E-mail



13" x 19"



50 ppm color

A x P x Alt.:
62" x 36,3" x 57"
1.574 x 921 x 1.460 mm



WorkCentre® 7755/7765/7775



	WorkCentre 7755	WorkCentre 7765	WorkCentre 7775
Velocidad	Hasta 55 ppm blanco y negro / 40 ppm color	Hasta 65 ppm blanco y negro / 50 ppm color	Hasta 75 ppm blanco y negro / 50 ppm color
Ciclo de trabajo	200.000 páginas/mes	250.000 páginas/mes	300.000 páginas/mes
Memoria del equipo	2 GB, disco duro de 80 GB		
Manejo del papel	<p>Entrada del papel Estándar</p> <p>Alimentador dúplex automático de documentos: 250 hojas</p> <p>Bandejas 1-2: 500 hojas cada una; Tamaño: tamaños estándar seleccionables de hasta 11" x 17"/A3</p> <p>Bandeja 3: 870 hojas; Tamaño: 8,5" x 11" / A4</p> <p>Bandeja 4: 1140 hojas; Tamaño: 8,5" x 11" / A4</p> <p>Bandeja especial (Bypass) (Bandeja 5): 250 hojas; Tamaño: tamaños personalizados de hasta 13" x 19" / SRA3, Total: 3.260 hojas</p> <p>Opcional</p> <p>Alimentador de alta capacidad: 2.000 hojas; Tamaño: 8,5" x 11" / A4, Total: 5.260 hojas</p> <p>Salida del papel Opcional</p> <p>Bandeja receptora (OCT): 500 hojas</p> <p>Acabador avanzado: bandeja superior para 500 hojas, apiladora para 3.000 hojas, perforado de 2/4 ó 2/3 orificios y grapado de varias posiciones para 50 hojas</p> <p>Acabador profesional con creación de folletos: bandeja superior para 500 hojas, apiladora para 1.500 hojas, perforado de 2/4 ó 2/3 orificios y grapado de varias posiciones para 50 hojas, creación de folletos con grapado por el centro, plegado de dípticos</p> <p>Acabador para bajo volumen: bandeja superior para 500 hojas, apiladora para 2.000 hojas, perforado, grapado de varias posiciones para 100 hojas, creación de folletos grapados por el centro, plegado de dípticos, módulo de interposición para procesos posteriores para 200 hojas, plegado en C y Z opcional</p> <p>Grapadora exclusiva: grapado para 50 hojas</p>		
Copiado	<p>Tiempo de salida de la 1ª página Tan rápido como en 5,5 segundos blanco y negro / 8,9 segundos color</p> <p>Resolución (máx.) 2400 x 2400 ppp</p> <p>Funciones de copiado Dúplex automático, reducción y ampliación automáticas (25% - 400%), selección automática de papel, cambio automático de bandeja, originales de tamaños diversos, creación de folletos, mejoras de calidad de imagen, construcción de trabajos, copiado de libros/copiado de libros dúplex, selección automática de color, transparencias, creación de folletos, repetición de imagen, inversión de imagen, cubiertas, comentarios y Numeración Bates™ (con capacidad color), insertos y copiado de divisorios, juego de muestra y almacenamiento de trabajos, papel pesado</p>		
Impresión	<p>Procesador/Compatibilidad con PDL Procesador Freescale de 1.33 GHz/ PCL® 5c, emulación PCL 6, Adobe® PostScript® 3™, PDF v1.6</p> <p>Conectividad 10/100/1000Base-TX Ethernet</p> <p>Resolución 2400 x 2400 ppp</p> <p>Funciones de impresión Impresión diferida, de prueba y segura, rípeo simultáneo, recepción, programación previa, transmisión y proceso de colas de trabajo, controladores de impresión bidireccionales, programación de nivel de página, impresión de divisorios, servidor Web integrado para control/monitoreo/configuración remotos, monitoreo de trabajos desde el equipo y desde la PC</p>		
Fax	Opcional	Fax Walk-up (opciones de una y dos líneas), Fax de red LAN, Fax vía Internet, Fax vía servidor de red	
Escáner	Opcional	Escaneo en red, escaneo a e-mail, Scan to PC Desktop®, escaneo a casilla de correo, escaneo a archivos PDF, PDF/A y XPS®	
Otras opciones	Interfaz para dispositivo externo, Asistente de copiadora Xerox, USB 2.0, Xerox Secure Access Unified ID System, servidor de red Fiery, Contabilidad de red, Superficie de trabajos, Impresión Unicode		
Seguridad	Seguridad para fax, Impresión segura, registro de auditoría, Flujos de trabajo seguros, 802.1x, SNMP V3, Autenticación de red, Protección con contraseña para acceder al equipo, Filtrado de IP, Sobreescritura de imagen de disco		
Contabilidad	Contabilidad estándar de Xerox (copiado, impresión, escaneo, fax, e-mail), opciones de contabilidad de trabajos adicionales disponibles		



Para mayor información, visite www.xerox.com

© 2009 Xerox Corporation. Todos los derechos reservados. Xerox®, CentreWare®, WorkCentre®, Scan to PC Desktop®, Walk-Up®, SMart Kit™ y el diseño de la esfera de la conectividad son marcas registradas de Xerox Corporation en los Estados Unidos y/o en otros países. Adobe® y PostScript® 3™ son marcas registradas de Adobe, Inc. XPS® es una marca registrada de Microsoft Corporation. PCL® es una marca registrada de Hewlett-Packard. Como socio de ENERGY STAR®, Xerox Corporation ha determinado que estos productos cumplen con los criterios de ENERGY STAR en cuanto al ahorro de energía (todos los modelos excepto el WorkCentre 7755). El nombre y el logotipo de ENERGY STAR son marcas registradas en Estados Unidos. Terra Choice Environmental Services, Inc. de Canadá ha comprobado que este producto de Xerox cumple con todos los requisitos pertinentes de "Environmental Choice EcoLogo" para reducir el impacto en el medio ambiente. La información contenida en el presente folleto está sujeta a cambios sin previo aviso. 9/09 610P729984 W77BR-01LA

